

Société de

BANQUE SUISSE

Fondée en 1872

Capital-Actions et Réserves : Fr. 194 millions

GENÈVE

2, Rue de la Confédération

Cornavin - Eaux-Vives - Plainpalais - Carouge

Toutes opérations de banque
aux meilleures conditions

Compagnie d'Assurances Générales

L'HELVETIA

ST-GALL (Suisse)

—
Fondée en 1858



ASSURANCES TRANSPORTS

et

RÉASSURANCES dans toutes les Branches




	Francs suisses
Capital social ($\frac{1}{5}$ versé)	10.000.000
Total des Réserves	12.050.384
Primes nettes 1939	8.876.089

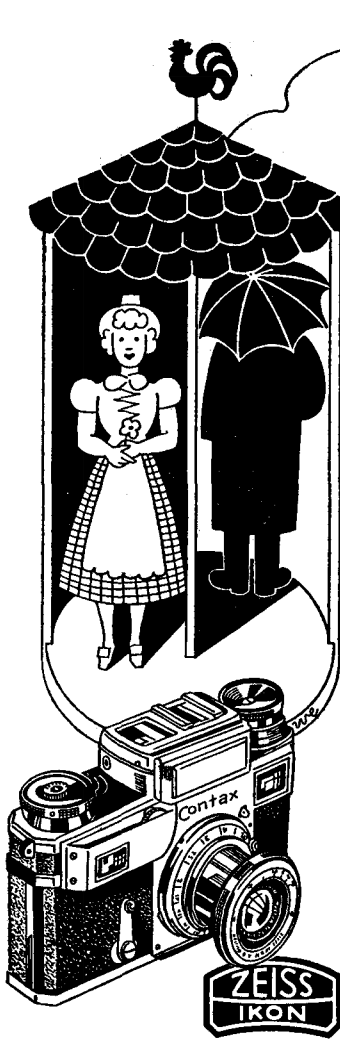


MÉDAILLES
DÉCORATIONS
PLAQUETTES
INSIGNES

HUGUENIN

LE LOCLE Suisse





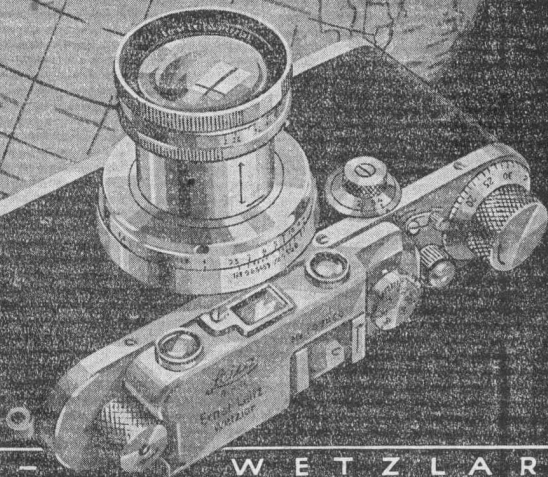
Par n'importe quel temps

on peut obtenir de bonnes photos avec le **CONTAX III** 24×36 mm. de Zeiss Ikon! Le **CONTAX III** possède un posomètre à cellule photo-électrique qui donne pour chaque sujet — et même lorsqu'il s'agit de photos en couleurs — le temps de pose exact. Grâce à la haute luminosité des Sonnar Zeiss 1:1,5 et 1:2, on peut opérer en instantané même la nuit avec l'éclairage ordinaire. Le viseur et le télémètre sont réunis, avec oculaire unique, et permettent ainsi un travail rapide et précis. Faites-vous expliquer tous les avantages du **CONTAX III** chez:

le commerce spécialisé ou par le représentant de la **ZEISS IKON S. A.**, Jean Merk, Zurich, Bahnhofstr. 57 b., qui enverra tous documents.

LEICA

dans le monde entier



E. LEITZ - WETZLAR

Avec moins d'œufs, vos potages,
entremets et crèmes seront plus agréables,
plus nourrissants et plus digestibles si
vous employez la "Maizena".

Demandez le livret, avec liste de primes, à Corn Products Co. Ltd., Zurich.

lait Guigoz

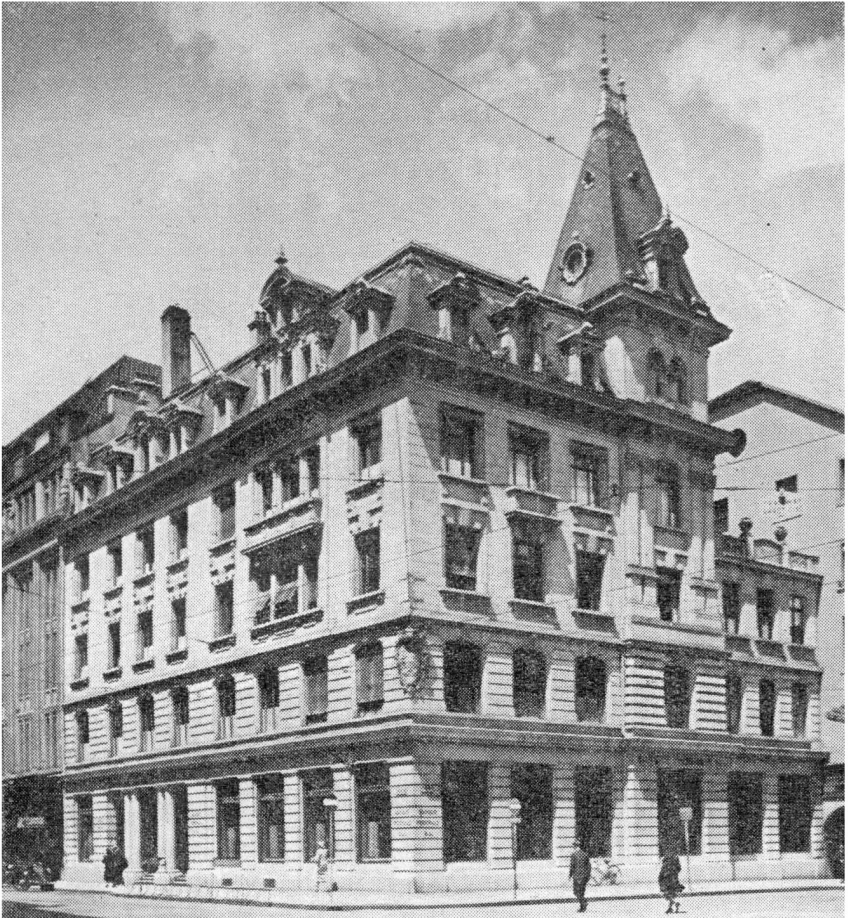


digestion facile, sécurité,
valeur nutritive adaptée
aux besoins du nourrisson,
régularité — tous les élé-
ments pour assurer à l'en-
fant une pleine santé.

En vente dans les pharmacies
et drogueries

8 GRANDS PRIX

**ULYSSE
NARDIN**
LE LOCLE (SUISSE)



BANQUE FÉDÉRALE

(Société Anonyme)

BALE, BERNE, LA CHAUX-DE-FONDS
St-GALL, VEVEY, LAUSANNE, ZURICH

Place du Molard **GENÈVE** Entrée rue du Marché, 17

Téléphone : 4 92 00

Traite toutes opérations de Banque
aux meilleures conditions

Sommaire du Bulletin

T. LXXI, N° 459

NOVEMBRE 1940

Comité international. — Délégation du Comité international à la IV^e Conférence panaméricaine de la Croix-Rouge, 945. — Communiqués du Comité international, 946.

Ligue. — Bulletin de la Ligue, 949.

Birmanie. — Loi et règlement de la Croix-Rouge de Birmanie, 950.

Chili. — IV^e Conférence panaméricaine de la Croix-Rouge, 961.

France. — Publication de la Croix-Rouge française, 961.

Grande-Bretagne. — Publication de la Croix-Rouge britannique, 963.

Portugal. — Délégation au Portugal du Comité international et de la Ligue, 964.

La *Revue internationale de la Croix-Rouge*, *Bulletin international des Sociétés de la Croix-Rouge*, paraît à la fin de chaque mois.

Rédaction: M. Etienne Clouzot, M. Henri Reverdin, membres du secrétariat du Comité international de la Croix-Rouge.

Prix, franco, un an: Fr. 20.—

Le numéro: Fr. 2.—